

CLUSTER KONFERENZ METALL 2021

MENSCHEN, IDEEN, IMPULSE
So entstehen Innovationen in der
Brandenburger Metallindustrie!

ZENTRUM EFFIZIENTE FABRIK SENFTENBERG



KURZBESCHREIBUNG

Das ZENTRUM EFFIZIENTE FABRIK Senftenberg ist eine Modellfabrik. Hier werden verschiedene technische Lösungen und Software für Planung und Betrieb von Produktion und Logistik gezeigt. Ziel des ZEF ist es, neue und innovative Lösungen zu präsentieren und die einzelnen Lösungen zu einem System zu verknüpfen. Wir bringen unseren Besuchern die Ausstattung anhand einer Taschenlampenmontage näher.

IDEALE PARTNER

- Forschungseinrichtungen aus dem Bereich Logistik und Produktion, mit denen wir in einen Wissensaustausch treten können.
- Unternehmen aus dem Bereich Logistik und Materialfluss, die sich über unsere Lösungen informieren wollen und Partnerschaften eingehen wollen.
- Unternehmen aus dem Bereich Lagertechnik und Lagermittel, die ihre Lösungen in die ZEF integrieren wollen.
- Unternehmen aus dem Bereich Arbeitsplatzgestaltung und Ergonomie, die unsere Palette an Lösungen ergänzen und erweitern wollen.
- Unternehmen, die das ZEF besichtigen wollen.
- Softwareanbieter und IT-Firmen aus den Bereichen ERP, MES, BIM, IHM und DMS, die Interesse an einer Zusammenarbeit haben.
- Start-Ups, die mit ihrer Geschäftsidee das ZEF weiterbringen.

IHR KONTAKT ZUM PROJEKT

HEFTEN SIE HIER IHRE VISITENKARTE AN.



KONTAKTDATEN

Prof. Dr.-Ing. Peggy Näser
Brandenburgische Technische Universität Cottbus-Senftenberg
Fachbereich Fabrikplanung und Fabrikbetrieb
Universitätsplatz 1, 01968 Senftenberg
Tel.: +49 (0) 3573 85 418
E-Mail: naeser@b-tu.de

www.b-tu.de/fg-fabrikplanung/zentrum-effiziente-fabrik/die-modellfabrik

www.metall-brandenburg.de

CLUSTER KONFERENZ METALL 2021

MENSCHEN, IDEEN, IMPULSE
So entstehen Innovationen in der
Brandenburger Metallindustrie!

EASYCHANGE – BANNERWECHSEL LEICHT GEMACHT



KURZBESCHREIBUNG

Eine Bannerhalterung komplett aus Edelstahl rostfrei und witterungsbeständig. Das Design schlicht und unauffällig. Ein eingebauter Seilzug senkt das Banner ab. Auf ebenen Böden kann das Banner bequem ausgetauscht werden – ohne Leiter oder Steiger; spart Zeit und Kosten. Die Höhe des Banners ist einmalig individuell festlegbar. EASY-CHANGE gibt es in 8 Standardbreiten, individuell auf Anfrage.

IDEALE PARTNER

- regionale Metallbauer für die Produktion

IHR KONTAKT ZUM PROJEKT

HEFTEN SIE HIER IHRE VISITENKARTE AN.



KONTAKTDATEN

Patrick Häusler
DIGIDAX Düwel | Gropp | Häusler GbR
Potsdam
Tel.: +49 (0) 331 600686 28
E-Mail: post@easychange-banner.de

www.easychange-banner.de
www.digidax.de

www.metall-brandenburg.de

CLUSTERKONFERENZ METALL 2021

MENSCHEN, IDEEN, IMPULSE
So entstehen Innovationen in der
Brandenburger Metallindustrie!

ENERGIEEFFIZIENZ- UND KLIMASCHUTZ- PROJEKTE MIT DER ETI



KURZBESCHREIBUNG

Die Energie Technologie Initiative (ETI) bietet den Unternehmen an:

- die Teilnahme an Energieeffizienz-Netzwerken, um eigene Energie- und Klimaschutzprojekte vorzubringen
- eine Zusatzqualifikation für AZUBIs zum Energie-Scout
- und Energieeffizienz-Veranstaltungen zu Themen wie Einsatz erneuerbarer Energien und der Maßnahmen zur Wärmewende, Brandenburger Energieholztag und den Wasserkrafttag

IHR KONTAKT ZUM PROJEKT HEFTEN SIE HIER IHRE VISITENKARTE AN.

KONTAKTDATEN

Pedro Braun
ETI Brandenburgische Energie Technologie Initiative
Tel.: +49 (0) 335 5621-1335
E-Mail: braun@ihk-ostbrandenburg.de

www.eti-brandenburg.de

www.metall-brandenburg.de

CLUSTER KONFERENZ METALL 2021

MENSCHEN, IDEEN, IMPULSE
So entstehen Innovationen in der
Brandenburger Metallindustrie!

DIGITALE TRANS- FORMATION GEMEINSAM GESTALTEN



KURZBESCHREIBUNG

Die Automatisierung und Digitalisierung von Unternehmensprozessen ist unumgänglich. Als zentrale Anlaufstelle für „digitalisierungswillige“ kleine und mittlere Unternehmen leistet das IMI Brandenburg dabei von der reinen Wissensvermittlung zum Thema Digitalisierung über Potenzialanalysen vor Ort und der Ableitung von Handlungsmöglichkeiten bis hin zur Vermittlung von passenden Umsetzungspartnern Unterstützung.

IDEALE PARTNER

- Brandenburgische KMU, die die Automatisierung und Digitalisierung im eigenen Unternehmen voranbringen wollen
- Anbieter von Automatisierungs- und Digitalisierungstechnologien
- Hochschulen, Lehrstühle und Forschungseinrichtungen

IHR KONTAKT ZUM PROJEKT

HEFTEN SIE HIER IHRE VISITENKARTE AN.



KONTAKTDATEN

Diana Zeitschel
IMI Brandenburg
BTU Cottbus-Senftenberg | LS Automatisierungstechnik
Tel.: +49 (0) 355 69-4228
E-Mail: imi4bb@b-tu.de

www.imi4bb.de

www.metall-brandenburg.de

CLUSTER KONFERENZ METALL 2021

MENSCHEN, IDEEN, IMPULSE
So entstehen Innovationen in der
Brandenburger Metallindustrie!

LUBUSKI KLASTER METALOWY



KURZBESCHREIBUNG

Lubuski Metal Cluster is the most experienced cluster in the region. Our mission is to create optimal conditions for the development of the metal industry companies by:

- active support of cooperation between entrepreneurs,
- providing knowledge and promoting innovations,
- increasing the international competitiveness of the metal industry,
- making of added value for the companies cooperating within the cluster.

We support a culture of innovation and entrepreneurship in the region through active cooperation between members of the cluster, and through cooperation with the sphere of education and the public sector.

IDEALE PARTNER

- Interested in cooperation in implementation of innovations mainly of technological character aimed at metal sector needs and environmental technologies.
- Experienced in cooperation between industry and R&D in the region which can be in the field of lubuskie smart specialisation "Innovative industry" which include machinery and metal parts producers as well as welded constructions and products.
- Can identify areas of cooperation – the needs and possibilities of cooperation between companies of different industries.

IHR KONTAKT ZUM PROJEKT

HEFTEN SIE HIER IHRE VISITENKARTE AN.

KONTAKTDATEN

Joanna Sondej-Pierzyńska
LUBUSKI KLASTER METALOWY (LUBUSKI METAL CLUSTER)
ul. Jagiellończyka 17/1
66-400 Gorzów Wielkopolski
Poland
Tel.: +48 95 722 75 30
E-Mail: biuro@lubuski-klaste.pl

www.lubuski-klaste.pl

www.metall-brandenburg.de

CLUSTER KONFERENZ METALL 2021

MENSCHEN, IDEEN, IMPULSE
So entstehen Innovationen in der
Brandenburger Metallindustrie!

DIGITALE ZUKUNFT GEMEINSAM GESTALTEN



Mittelstand 4.0
Kompetenzzentrum
Cottbus

KURZBESCHREIBUNG

Wir helfen kleinen und mittleren Unternehmen sich in einer digitalen Arbeitswelt zurecht zu finden und die damit einhergehenden Veränderungen für sich zu nutzen. Schritt für Schritt schärfen wir digitale Kompetenzen und Aktivitäten der Unternehmen, stets individuell auf die jeweiligen Anforderungen zugeschnitten. Erkennen und nutzen Sie Ihre digitalen Potentiale. Wir begleiten Sie.

IDEALE PARTNER

- Kleine und mittlere Unternehmen, die sich der Herausforderung der Digitalisierung gemeinsam mit uns stellen wollen.

IHR KONTAKT ZUM PROJEKT

HEFTEN SIE HIER IHRE VISITENKARTE AN.



KONTAKTDATEN

Grit Rehe
Mittelstand 4.0-Kompetenzzentrum Cottbus,
c/o BTU Cottbus-Senftenberg Siemens-Halske-Ring 14
03046 Cottbus
Tel.: +49 (0) 355 695171
E-Mail: rehe@b-tu.de

www.kompetenzzentrum-cottbus.digital

www.metall-brandenburg.de

CLUSTER KONFERENZ METALL 2021

MENSCHEN, IDEEN, IMPULSE
So entstehen Innovationen in der
Brandenburger Metallindustrie!

NET4AI – NETZWERK FÜR KÜNSTLICHE INTELLIGENZ



KURZBESCHREIBUNG

Innovative Zukunftsthemen werden speziell unter den Gesichtspunkten der Künstlichen Intelligenz (KI) branchenübergreifend beleuchtet und gemeinsam durch die NET4Ai-Netzwerkpartner weiterentwickelt. Vor allem der regelmäßige fachliche Austausch zwischen den Partnern, möglichst vor Ort, sowie die Nutzung einer gemeinschaftlichen KI-Informations- und Entwicklungsplattform stehen im Vordergrund.

IDEALE PARTNER

- Akteure, die sich rund um KI vernetzen möchten –
Forschungseinrichtungen, Unternehmen – Entwickelnde,
Anwendende & Lehrende

IHR KONTAKT ZUM PROJEKT HEFTEN SIE HIER IHRE VISITENKARTE AN.



KONTAKTDATEN

Dipl.-Ing. Anne Hirsch
TWZ e.V.
Hochschulring 1, 15745 Wildau
Tel.: +49 (0) 3375 508 836
E-Mail: anne.hirsch@th-wildau.de

www.twz-ev.org/net4ai/

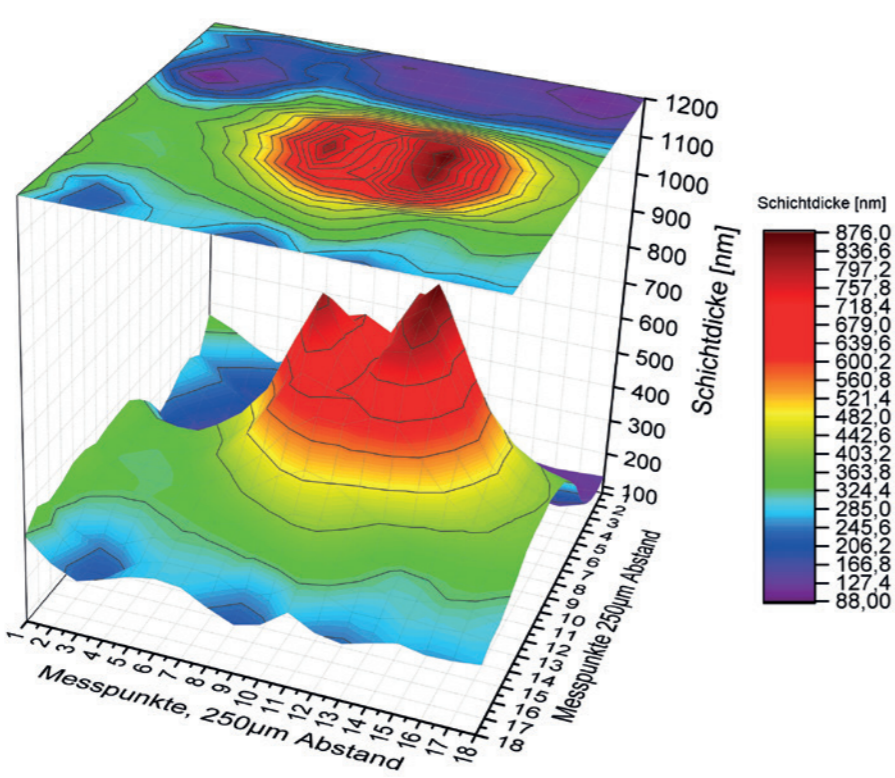


www.metall-brandenburg.de

CLUSTER KONFERENZ METALL 2021

MENSCHEN, IDEEN, IMPULSE
So entstehen Innovationen in der
Brandenburger Metallindustrie!

ELEKTROLYTISCHE MIKRO KENNZEICHNUNG METALLISCHER BAUTEILE



Quantifizierung des Ergebnisses

KURZBESCHREIBUNG

Das Ziel des Vorhabens ist die Weiterentwicklung von visuell nicht erkennbaren, in wässrigen Elektrolyten hergestellten Kennzeichnungen und Merkmalen auf metallischen Bauteilen. Es sollen Skalierbarkeit und weitere Materialien geprüft werden.

Dazu wurde der „Hundeknocheneffekt“ benutzt und die Stromdichtverteilung derart manipuliert, dass mit einer strukturierten Anode und einem definierten Abstand zur Kathode, eine ungleichmäßige Beschichtung eintritt und diese der Geometrie der strukturierten Anode folgt. Die Anwendung des Prozesses kann Applikationen unterstützen, die eine Kennzeichnung von relevanten Bauteilen ermöglicht.

IDEALE PARTNER

- metallverarbeitende Unternehmen
- Elektronik- / Optik- / Beschichtungsindustrie
- Produktsicherheit

IHR KONTAKT ZUM PROJEKT HEFTEN SIE HIER IHRE VISITENKARTE AN.



KONTAKTDATEN

T. Döhler
Technische Hochschule Wildau
Hochschulring 1, 12745 Wildau
Tel.: +49 (0) 3375 508476
E-Mail: tdoehler@th-wildau.de

Mitbeteiligte:
Andrea Böhme, Mandy Hoffmann, Ute Geißler, Andreas Foitzik

www.th-wildau.de

www.metall-brandenburg.de

CLUSTER KONFERENZ METALL 2021

MENSCHEN, IDEEN, IMPULSE
So entstehen Innovationen in der
Brandenburger Metallindustrie!

BERATUNGEN & WORK- SHOPS ZU KÜNSTLICHER INTELLIGENZ (KI)



KURZBESCHREIBUNG

Die Arbeitsgruppe IC3@Smart Production der TH Wildau bietet im Verbund mit dem Zukunftszentrum Brandenburg – dank Förderung – kostenfreie Unternehmensberatung und Workshops zu KI, insbesondere für Unternehmen der Hauptstadtregion.

Kontaktieren Sie uns und seien Sie zum Beispiel am 23. November 16–18 Uhr beim ersten KI-Workshop inklusive Demonstrator Vorführung an der TH Wildau dabei.

IDEALE PARTNER

- Unternehmen, die Chancen von KI nutzen möchten
- Unternehmen mit Beratungsbedarf zur KI

IHR KONTAKT ZUM PROJEKT HEFTEN SIE HIER IHRE VISITENKARTE AN.



KONTAKTDATEN

Simon Wilbers
Technische Hochschule Wildau
Hochschulring 1, Haus 15, Raum 1.13
15745 Wildau
Tel.: +49 (0) 176 60 92 80 59
E-Mail: simon.wilbers@th-wildau.de

www.th-wildau.de/forschung-transfer/ic3/forschungsprojekte/



www.metall-brandenburg.de