

## Der Innovation Campus Lemgo als innovativer Kooperations- und Ausbildungsort

## „Nachwuchsgewinnung und Vernetzung beruflicher und akademischer Bildung als Innovationstreiber – Best Practice vom Innovation Campus Lemgo“

18.11.2021

Jörg Rodehutsors, GF, Innovation Campus Lemgo e.V.





Innovation  
Campus  
Lemgo

# Ostwestfalen-Lippe (OWL)

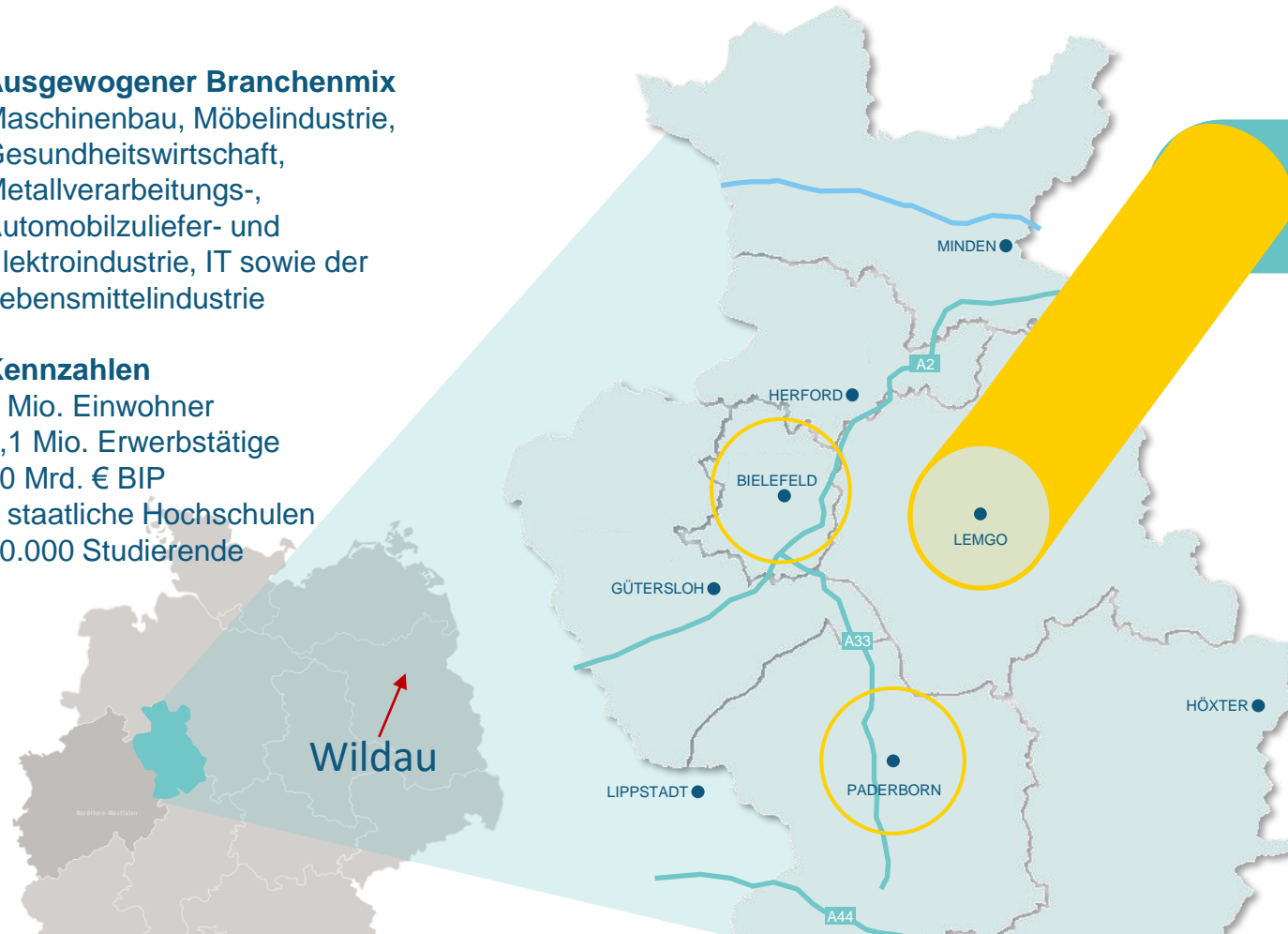
... eine der stärksten Wirtschaftsregionen Deutschlands

## Ausgewogener Branchenmix

Maschinenbau, Möbelindustrie,  
Gesundheitswirtschaft,  
Metallverarbeitungs-,  
Automobilzuliefer- und  
Elektroindustrie, IT sowie der  
Lebensmittelindustrie

## Kennzahlen

2 Mio. Einwohner  
1,1 Mio. Erwerbstätige  
60 Mrd. € BIP  
5 staatliche Hochschulen  
60.000 Studierende



INNOVATION  
CAMPUS LEMGO



# Innovation Campus Lemgo – Idee und Ziele

“Innovationen entstehen dort, wo Menschen sich begegnen”

- Zukunftsfähigkeit der Region OWL weiter steigern
- Entwicklung eines Technologie- und Bildungscampus (ca. 200 Mio. € Investition)
- Maßgeschneiderte Partnerschaften durch räumliche und inhaltliche Vernetzung entlang der Kette:

**Bildung-Forschung-Wirtschaft**



**Ziele 2025**

# Innovation Campus Lemgo

## Erfolgsfaktoren für ein Innovations-Ökosystem





# Innovation Campus Lemgo

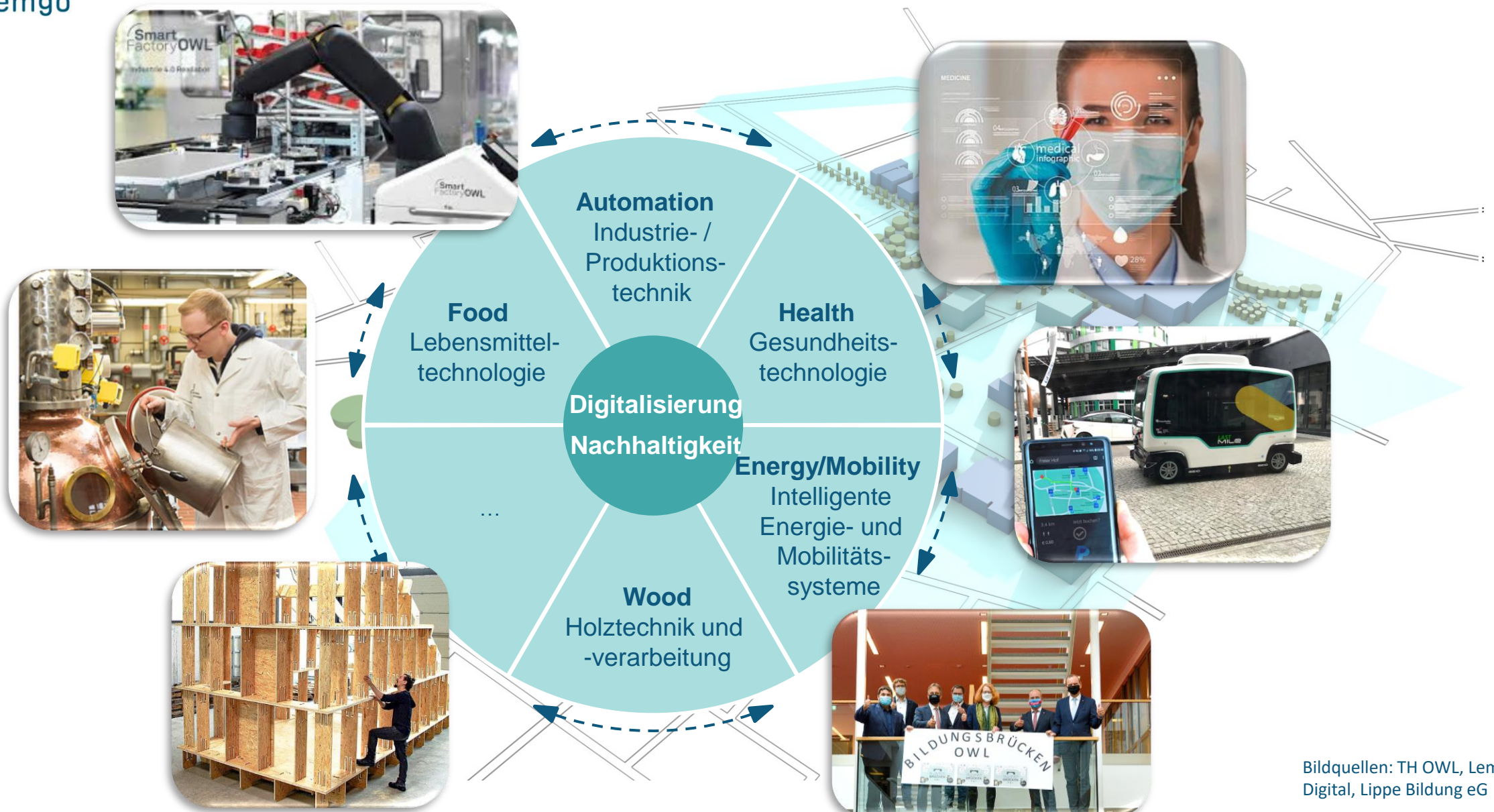
## Erfolgsfaktoren für ein Innovations-Ökosystem





Innovation  
Campus  
Lemgo

# Innovation Campus Lemgo Profilierung



Bildquellen: TH OWL, Lemgo  
Digital, Lippe Bildung eG





Innovation  
Campus  
Lemgo

Bestand  
 Neubau

## Bildung

1



2



3



4



5



6



7





 **Fraunhofer**  
IOSB-INA

 **TH OWL**  
TECHNISCHE HOCHSCHULE  
OSTWESTFALEN-LIPPE  
UNIVERSITY OF  
APPLIED SCIENCES  
AND ARTS

 **inTT**  
Institut für industrielle  
Informationstechnik  
Institute Industrial IT

 **Smart  
Factory OWL**

 **ILT NRW**  
INSTITUT FÜR LEBENSMITTELTECHNOLOGIE

 **Institut für IWD**  
Wissenschaftsdialog

 **iFuture  
Energy**  
Institut für Energieforschung

 **ikuowl**  
Institut für Kunststoffwirtschaft

1

2

3

4

5

6

7

8

8

7

x

5

2

5

4

1

2,3,5,6

2

2

 Bestand  
 Neubau





Innovation  
Campus  
Lemgo

 Bestand  
 Neubau

## Wirtschaft

1

**CIIT**  
CENTRUM INDUSTRIAL IT

**PHOENIX  
CONTACT**



**ISI**  
AUTOMATION

**Weidmüller** 

**rexroth** **KEB**  
A Bosch Company

**EMERSON** **hilscher**  
COMPREHENSIVE IN  
COMMUNICATION

**TOSI  
BOX** **OWITA**

**MF VATHAUER**  
ANTRIEBSTECHNIK

KOENIG & BAUER

2

**PROTIQ**  
A Phoenix Contact Company

weitere  
Unternehmen -  
Mantelnutzung /  
Startups





- **Übergreifende Bildungskonzepte und –beratung**
- **Aufbau und gemeinsame Nutzung von Laboren und kreativen Raumkonzepten**
- **Digitale Werkstatt des Handwerks**
- **Aktivierung des Potentials für Innovation und Gründungen**
- **Dialog  
Wissenschaft – Wirtschaft – Gesellschaft**





## Grundlagen

- Masterstudiengang Entrepreneurship
- Motivation

## Machen

- FabLab OWL
- InnovationSPIN

## Unterstützung

- knOWledgeCUBE
- Kooperation Startups und Unternehmen



Der Innovation Campus Lemgo als innovativer  
Kooperations- und Ausbildungsort

„Nachwuchsgewinnung und **Vernetzung beruflicher und akademischer Bildung**  
als Innovationstreiber – Best Practice vom Innovation Campus Lemgo“

18.11.2021

Jörg Rodehutsors, GF, Innovation Campus Lemgo e.V.





# INNOVET

## BILDUNGS- BRÜCKEN OWL

INNOVET



Bundesministerium  
für Bildung  
und Forschung

GEFÖRDERT VOM

**bi**bb Bundesinstitut für  
Berufsbildung

Gefördert als InnoVET-Projekt aus Mitteln des Bundesministeriums für Bildung und Forschung.

# Herausforderungen für das Projekt



## Aktuelle Situation:

Herausforderungen der modernen Arbeitswelt

- technologischer Wandel
- Klimawandel
- demografischer Wandel

→ **qualifizierte Fach- und Führungskräfte werden benötigt, um die Innovationskraft der Region zu stärken**

[www.bildungsbruecken-owl.de](http://www.bildungsbruecken-owl.de)



# Projektziele

- ▶ Entwicklung eines exzellenten beruflichen Bildungsökosystems
- ▶ **Gleichwertigkeit von beruflicher und akademischer Bildung und gegenseitige Wertschätzung**
- ▶ **Verknüpfung der Infrastrukturen und Informationsstrukturen**
- ▶ Ermöglichen flexibler Bildungswege in „Losgröße 1“
- ▶ Stärkung des internationalen Denkens bei Lernenden und Lehrenden
- ▶ Stärkung eines positiven Innovations- und Gründergeistes bei Lernenden und Lehrenden

[www.bildungsbruecken-owl.de](http://www.bildungsbruecken-owl.de)

# Bildungsbrücken OWL - Projektpartner



[www.bildungsbruecken-owl.de](http://www.bildungsbruecken-owl.de)



Ein Verbundprojekt für exzellente berufliche Bildung in Ostwestfalen-Lippe.



Gefördert als InnoVET-Projekt aus Mitteln des Bundesministeriums für Bildung und Forschung.

# ARBEITSFELDER.



GEMEINSAME  
LERNORTE UND  
LERNPROJEKTE



INTERNATIONALE  
BERUFSBILDUNG  
FÖRDERN



Dienstleistungen  
für die  
Bildungsregion



FLEXIBLE  
BILDUNGS-  
KARRIEREN



GEMEINSAM  
INNOVIEREN UND  
GRÜNDEN

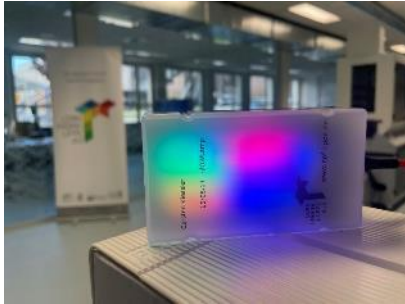


WISSENSCHAFTLICHE  
BEGLEITUNG  
UND TRANSFER

Säule 1		Säule 2		Säule 3		Säule 4
Kunststoff		Bau-/Bau- ausbaugewerbe		Metall		Elektro



# Teilprojekt 1



*GLOWLamp*



*Fischertechnik Lernfabrik 4.0*



*Selbstorganisiertes Lernen*



*Tiny House*



[www.bildungsbruecken-owl.de](http://www.bildungsbruecken-owl.de)



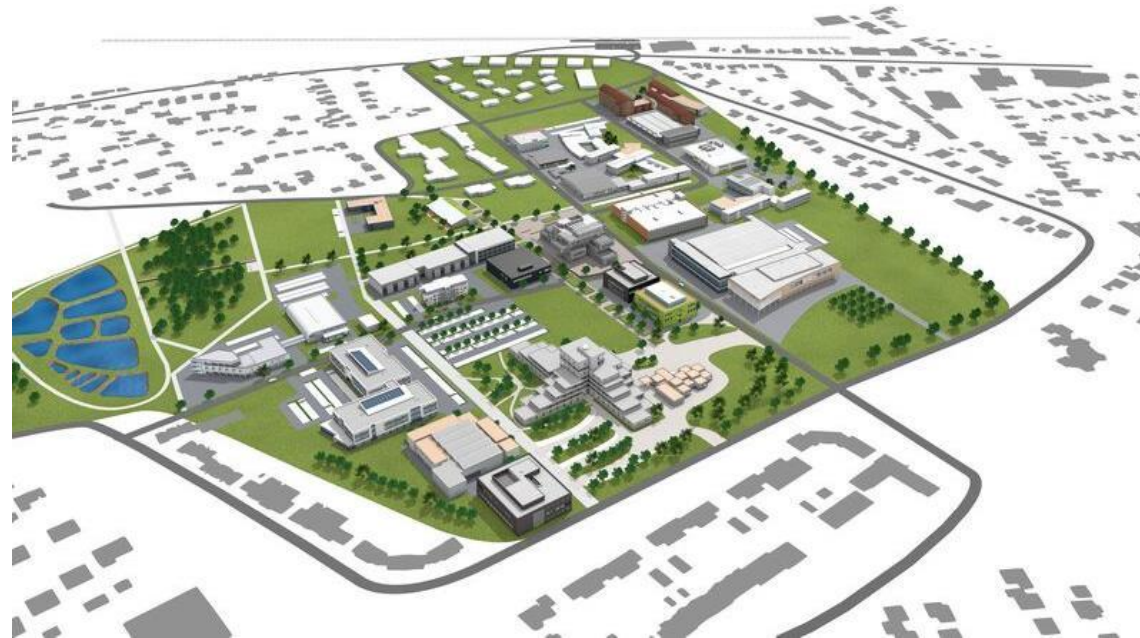
Ein Verbundprojekt für exzellente berufliche Bildung in Ostwestfalen-Lippe.



Gefördert als InnoVET-Projekt aus Mitteln des Bundesministeriums für Bildung und Forschung.

# Teilprojekt 5

- PR & Marketing für Angebote und Ziele des Projektes
- **Implementierung der digitalen Bildungsbrücke**
- **Virtuelle Vernetzung von Lernorten**



*Digitaler Zwilling des  
Innovation Campus Lemgo*

[www.bildungsbruecken-owl.de](http://www.bildungsbruecken-owl.de)

Der Innovation Campus Lemgo als innovativer  
Kooperations- und Ausbildungsort

„**Nachwuchsgewinnung** und Vernetzung beruflicher und akademischer Bildung als  
Innovationstreiber – Best Practice vom Innovation Campus Lemgo“

18.11.2021

Jörg Rodehuts Kors, GF, Innovation Campus Lemgo e.V.







# BACKPACKER

## P R O J E C T



- **I.** Wir helfen KMUs aus der **M+E-Branche** bei der Umsetzung der Teilnovellierung.
- **II.** Wir unterstützen **M+E-Betriebe** mit einem zielgerichteten **Azubimarketing bei der Gewinnung von Auszubildenden.**
- **III.** Wir beraten und unterstützen die **M+E-Betriebe** bei der Vermittlung von Basisqualifikationen für Azubis, die sich infolge der Digitalisierung geändert haben.
- **IV.** Wir beziehen neue und vorhandene kooperative Lernorte in das Gesamtkonzept mit ein.
- **V.** Wir beraten KMUs und Auszubildende zu möglichen Zusatzqualifikationen.





# BACKPACKER PROJECT

## » AZUBIMARKETINGPROFILER



### Gewinner des Good-Practice- Wettbewerbs 2021

Zwischenbilanzveranstaltung der 5. Förderrunde  
**JOBSTARTER plus**

„Aus- und Weiterbildung in der Wirtschaft 4.0 –  
Unterstützung für KMU zur Anpassung an den digitalen  
Wandel“

Projekt  
**BACKPACKER - mit dem 4.0-  
Rucksack in die M+E-Ausbildung**  
der Lippe Bildung eG



# » Azubimarketing wird immer **wichtiger**

## Ausgangssituation

- Viele Unternehmen kennen ihre **eigenen Stärken** im Bereich Azubimarketing nicht
- Häufig wenig **Bewusstsein** für die Wichtigkeit des Azubimarketings
- Marketingmaßnahmen, die nicht zum Unternehmen und/oder zu der **Zielgruppe** passen

## Problem für uns als Unternehmensbetreuer

- **Knappe Zeiffenster** in den Unternehmen
- Aufwand/Nutzen der **Marketing-Maßnahmen** sind KMU **unbekannt**
- **Kaum strukturierte** Herangehensweise im Azubimarketing seitens KMU





# » AZUBIMARKETINGPROFILER

Wie möchten die Ausbilder:innen ihren Betrieb nach außen darstellen?

## » DAS MACHT IHR UNTERNEHMEN AUS

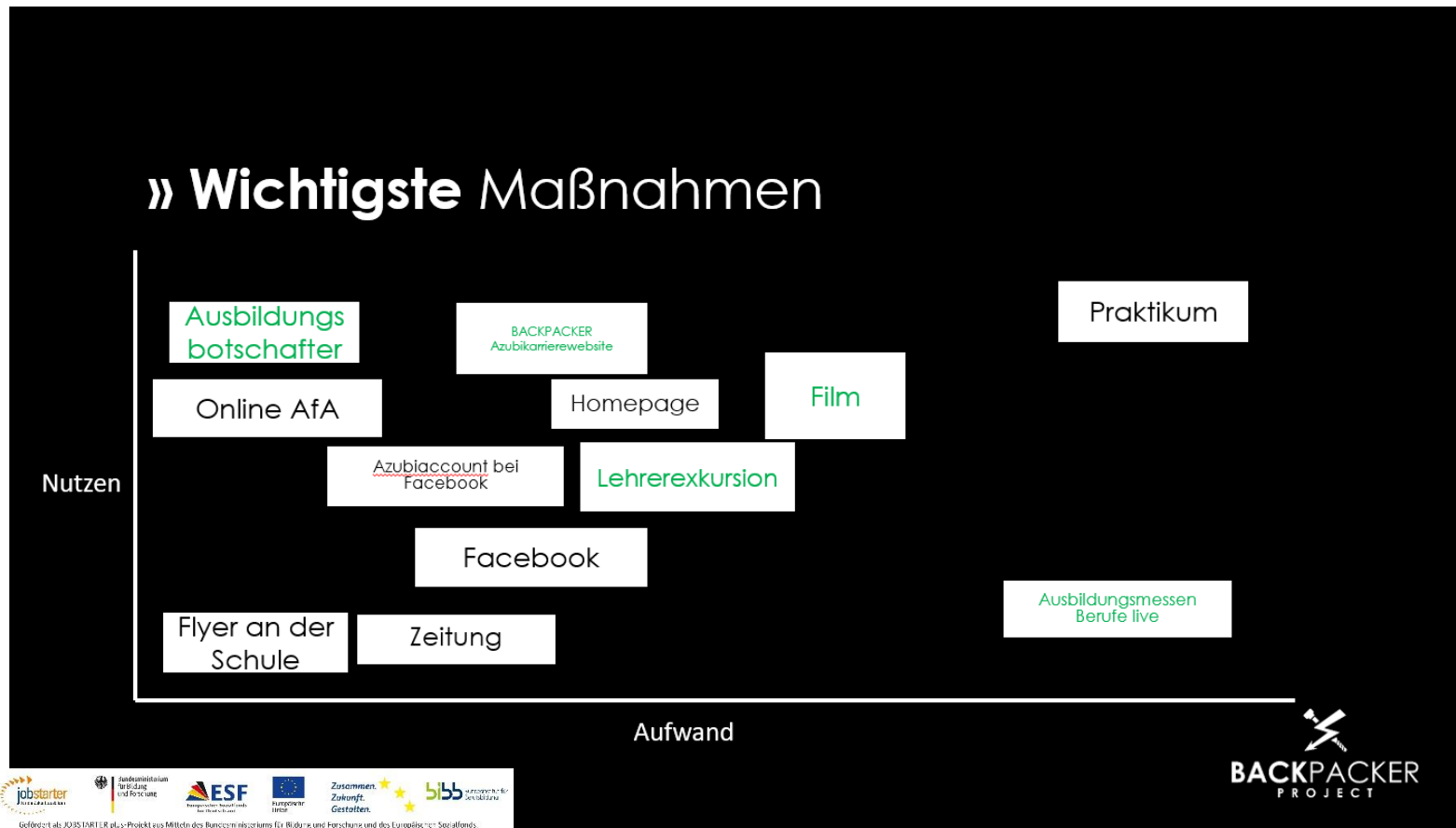
Cooler Produkte	familiär	Familienfest
Engagieren uns lokal im Fußballverein	Firmenwettbewerbe, Fußballturnier	Kunde Lufthansa

Wir sammeln stichpunktartig was den Betrieb ausmacht

Wichtig um danach einen Vorschlag für eine Formulierung z.B. einer Stellenanzeige zu machen

# » AZUBIMARKETINGPROFILER

Alle Einzelaktivitäten der Zielgruppen sammeln und final bewerten



# Vielen Dank!



Kontakt  
Jörg Rodehutsors  
rodehutsors@icl-owl.de  
0 52 61 – 92 12 400

